

おりがみ はる(つくし)

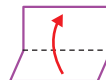
大人の方へ

お子さまがはさみを安全に使用できるように、
大人の方が見守りながら楽しく作りましょう。

谷折り線

破線

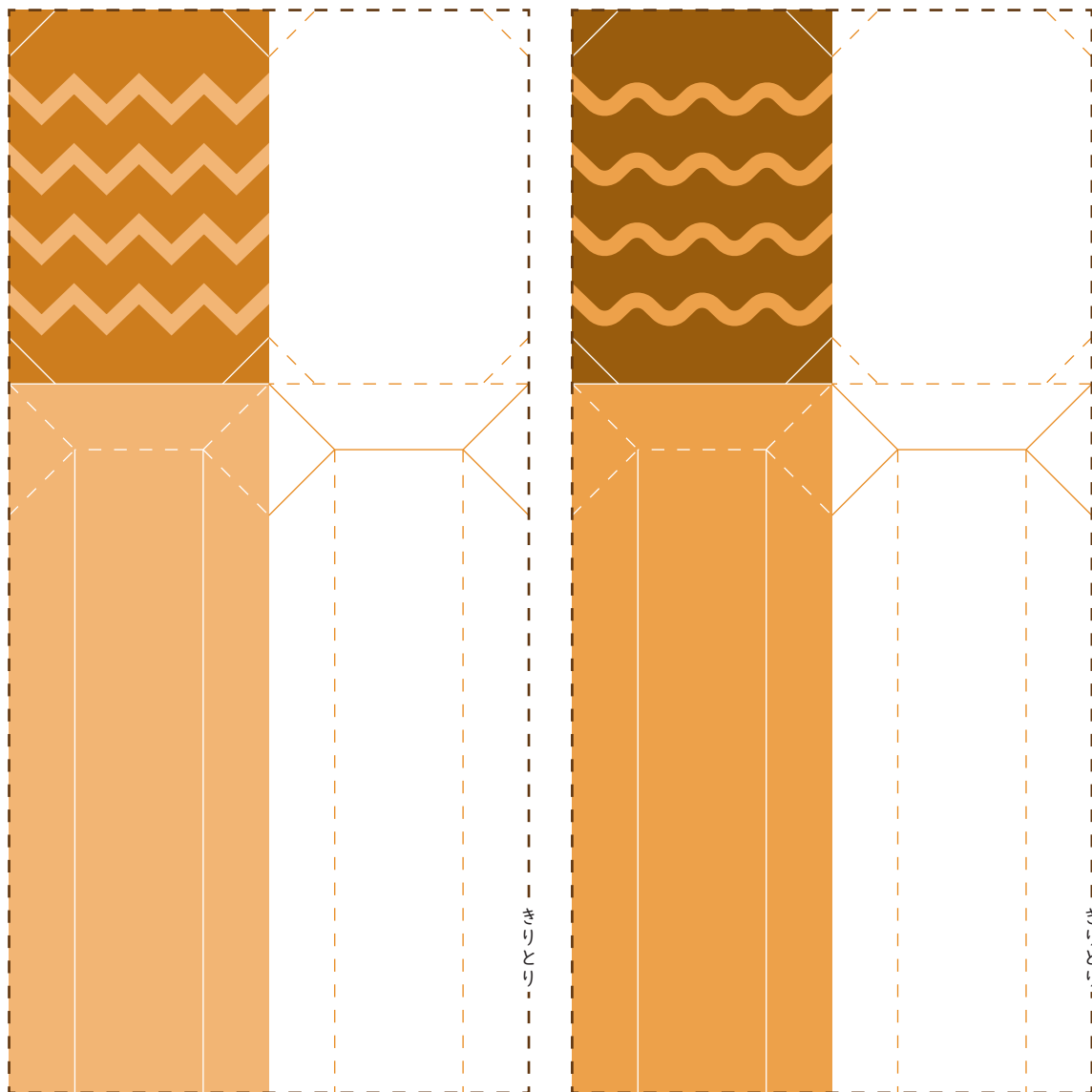
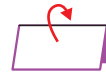
折ったところ(折すじ)が
内側になるように折ります。



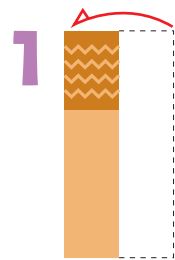
山折り線

実線

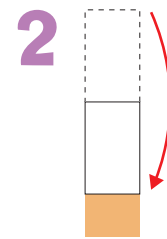
折ったところ(折すじ)が
外側になるように折ります。



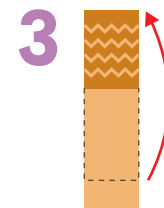
つくりかた



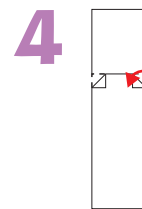
1 はんぶんにおる



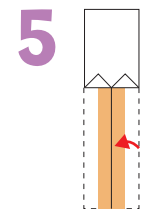
2 したのせんでおる



3 てんせんでおりかえす

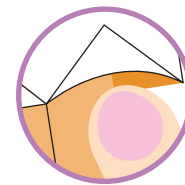


4 ひっくりかえしておりめをつける

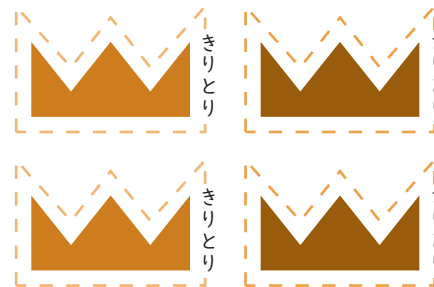


5 4のおりめをひらいてくきをおる

ちかくでみよう



ゆびをいれて
さんかくにひらくよ



おまけ



6 あたまのかどをおる